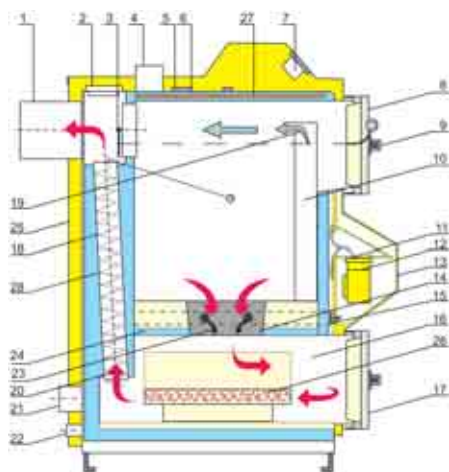
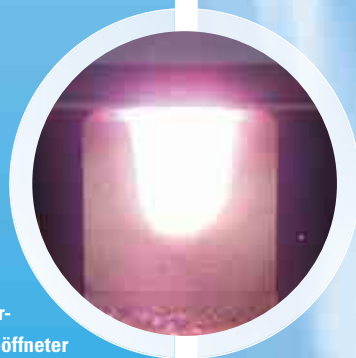


## Leistungsstarker Holzvergaserkessel!



- |   |                              |
|---|------------------------------|
| 1. Rauchrohranschluß                          | 17. Anheizklappe             |
| 2. Reinigungsöffnung                          | 18. Wärmetauscher            |
| 3. Rauchrohrklappe                            | 19. Primärluftkanal          |
| 4. Heizungsvorlauf                            | 20. Abgasausgang             |
| 5. Temperaturfühler                           | 21. Kesselrücklauf           |
| 6. Temperaturfühler für Sicherheitsthermostat | 22. KFE Hahn 1/2"            |
| 7. Kesselregelung                             | 23. Sekundärluftkanal        |
| 8. Fülltüre                                   | 24. Wassertasche             |
| 9. Türgriff Fülltüre                          | 25. Isolierung               |
| 10. Füllraum                                  | 26. Aschelade                |
| 11. Lüfterklappe                              | 27. Sicherheitswärmetauscher |
| 12. Lüfter                                    | 28. Reinigungssystem         |
| 13. Lüftergehäuse                             |                              |
| 14. Primärluftzuführung                       |                              |
| 15. Einstellung Sekundärluft                  |                              |
| 16. Brennkammer                               |                              |



Blick auf die Verbrennung bei geöffneter unterer Tür des Kessels.

Frischwassertechnik

► Biomasseheizsysteme

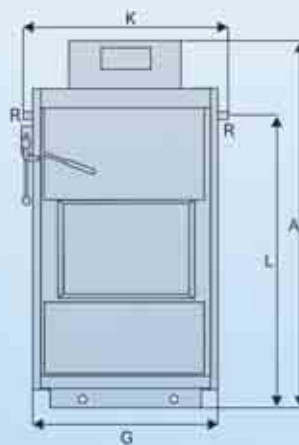
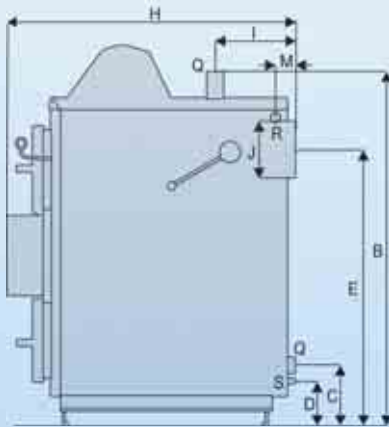
Wärmepumpen

Solarenergie

## Vorteile Holzvergaserkessel:

Holz ist ein regenerativer Energieträger und bei nachhaltiger Wirtschaftsweise unendlich verfügbar.

- ✓ Wirkungsgrad 91 % (14,9 kW = 85 %)
- ✓ Niedrige Betriebskosten
- ✓ Einfache Bedienung
- ✓ Holzscheitlänge 50 - 100 cm
- ✓ Geringer Aschenabfall
- ✓ Betriebszeit zwischen den Befüllungen von 5 bis 12 Stunden
- ✓ Typenreihe 14,9 - 80 kW
- ✓ Kesselleistung von 0 - 100 % modulierbar
- ✓ Elektronischer Regler mit Raumtemperaturfühler



### Technische Daten :

Kesseltyp:	Paxo 15	Paxo 25	Paxo 40	Paxo 60	Paxo 80
Leistungsbereich:	4 - 14,9 kW	5 - 31 kW	8 - 40 kW	15 - 60 kW	25 - 80 kW
Wirkungsgrad:	85 %	91 %	91 %	91 %	91 %
Gewicht*:	425 kg	525 kg	595 kg	975 kg	1165 kg
Höhe (A)**:	1220 mm	1325 mm	1570 mm	1535 mm	1575 mm
Höhe Vorlauf (B)**:	1210 mm	1305 mm	1560 mm	1575 mm	1625 mm
Höhe Rücklauf (C)**:	215 mm	235 mm	220 mm	210 mm	245 mm
Höhe KFE Hahn (D)**:	145 mm	145 mm	130 mm	145 mm	175 mm
Höhe Rauchrohr (E)**:	870 mm	960 mm	1220 mm	1170 mm	1210 mm
Breite (G)**:	625 mm	670 mm	670 mm	740 mm	740 mm
Tiefe (H)**:	960 mm	1040 mm	1020 mm	1340 mm	1700 mm
Position Vorlauf (I)**:	340 mm	320 mm	330 mm	575 mm	600 mm
Durchmesser Rauchrohr (J)**:	180 mm	200 mm	200 mm	210 mm	210 mm
Position Sicherheitswärmetauscher (K)**:	765 mm	800 mm	800 mm	860 mm	860 mm
Position Sicherheitswärmetauscher (L)**:	990 mm	1100 mm	1330 mm	1310 mm	1300 mm
Position Sicherheitswärmetauscher (M)**:	260 mm	260 mm	260 mm	365 mm	315 mm
Vor- und Rücklauf (Q)**:	2"	2"	2"	2 1/2"	2 1/2"
Durchmesser Sicherheitswärmetauscher (R)**:	3/4"	3/4"	3/4"	3/4"	3/4"
Durchmesser KFE Hahn (S)**:	1/2"	1/2"	1/2"	1/2"	1/2"
Kesselwasserinhalt:	55 l	75 l	93 l	180 l	205 l
Rauminhalt Füllraum:	85 l	120 l	185 l	310 l	465 l
Stromverbrauch:	50 W	50 W	50 W	100 W	100 W
Maximale Länge des Holzscheites:	50 cm	50 cm	50 cm	75 cm	100 cm
Empfohlene Holzfeuchtigkeit:	15 - 25 %	15 - 25 %	15 - 25 %	15 - 25 %	15 - 25 %
Zulässige Holzfeuchtigkeit:	15 - 35 %	15 - 35 %	15 - 35 %	15 - 35 %	15 - 35 %

\*Die oben genannten Gewichtsangaben sind in Netto angezeigt. \*\*Siehe Zeichnungen oberhalb Tabelle.

Technische Änderungen und Irrtümer vorbehalten.



BioEnergieTeam® GmbH

Pettenkoflerstraße 14  
83052 Bruckmühl/Heufeld  
Tel.: +49-(0)8061-49599-60  
Fax: +49-(0)8061-49599-98  
info@bioenergieteam.eu

Ihren lokalen **BET-Partner**  
finden Sie unter:  
[www.bioenergieteam.eu](http://www.bioenergieteam.eu)



Frischwassertechnik

► Biomasseheizsysteme

Wärmepumpen

Solarenergie