

^{BET} Collettori solari



Con armonia, integrati nella struttura del tetto della sua casa, o semplicemente montati sul tetto



BioEnergieTeam®



Sistemi-Acqua fresca

Riscaldamento a biomassa

► Energia Solare

Sicuro, pulito ed economico

Questo conviene davvero!

► I pannelli solari BioEnergieTeam si distinguono per la loro ottima qualità e per la loro bella forma. Così Lei non solo può catturare i raggi del sole, ma anche gli sguardi ammirati di vicini e passanti. Noi tutti siamo responsabili per la Terra, nonché per la difesa dell'ambiente per noi stessi e per i nostri figli. L'energia solare è un'energia pulita senza controindicazioni. Con l'aiuto di un impianto che utilizza l'energia solare possiamo risparmiare prezioso carburante. Anche l'ausilio di un impianto solare di produzione di acqua calda domestica fornisce un grosso aiuto nell'ambito della riduzione dell'emissione di prodotti nocivi, inoltre può ridurre sensibilmente le Sue spese energetiche. Un impianto per lo sfruttamento dell'energia solare rappresenta un incremento di valore per tutte le case.

Caldo piacevole – sicuro, pulito ed economico

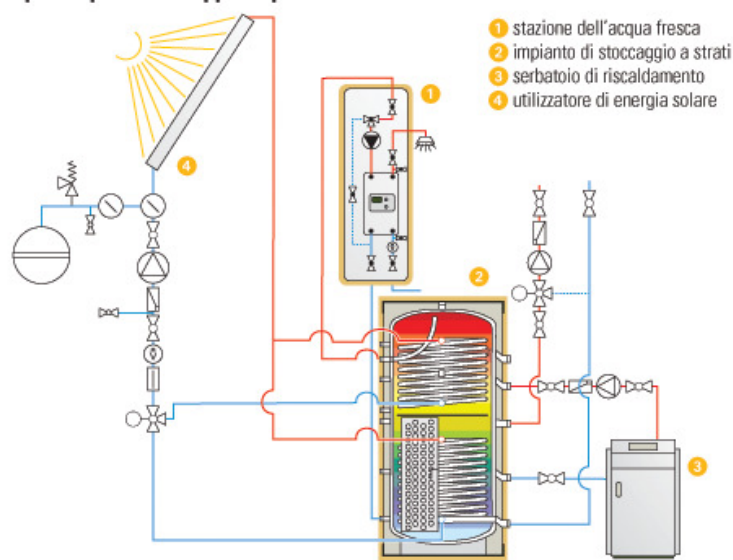
I sistemi di sfruttamento dell'energia solare Le consentono un sostegno alla produzione di acqua calda e al riscaldamento, senza ulteriori spese energetiche. In inverno, ad esempio mediante un riscaldamento a pellet, l'acqua può essere nuovamente riscaldata. Questa è una soluzione moderna e „amica dell'ambiente”.

Con l'aiuto di un impianto ausiliario di supporto al riscaldamento in una casa moderna, con modeste necessità di energia, è possibile in tal modo un risparmio energetico del 25-50%.

Aspetto della forma e funzionalità

I pannelli solari BioEnergieTeam uniscono l'ottimo aspetto della forma ad una funzionalità di altissimo livello. L'isolamento termico dello spessore di 50 mm rende massimo il guadagno di energia, assicurando così l'economicità. I sistemi di riscaldamento che sfruttano l'energia solare a lungo termine funzionano in modo molto più economico di quei riscaldamenti che non dispongono di un impianto di sfruttamento dell'energia

Esempio: Impianto di supporto per il riscaldamento

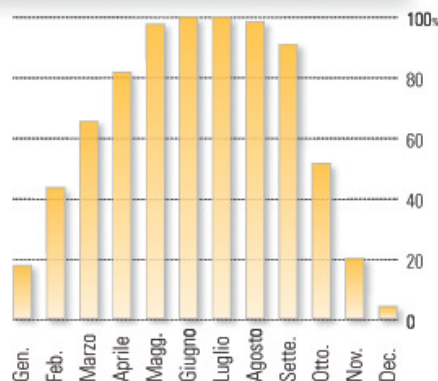


La possibilità di un montaggio veloce riduce i costi

Per effetto del loro scarso peso e della bene affermata tecnologia di montaggio, i pannelli solari BioEnergieTeam possono essere installati in modo facile e veloce. I singoli passi del montaggio vengono presentati con una buona rappresentazione in un libretto di istruzioni illustrato con immagini.

Qualità con garanzia

Le caratteristiche di tutti i sistemi BioEnergieTeam sono l'alto grado di efficienza, il ridotto tempo di ammortamento, nonché l'ottima proporzione prezzo-rendimento. L'uso di materie prime di ottima qualità garantisce un prodotto finale dalla qualità di vertice.



Proporzioni di coperture energetiche nel corso dell'anno. L'impianto di sfruttamento di energia solare BET in un anno copre ca. il 60-70% dell'energia necessaria per la produzione di acqua calda.

Il grande quesito:

Modello integrato nella struttura del tetto oppure montato sul tetto?

Integrato nella struttura del tetto in dimensioni variabili

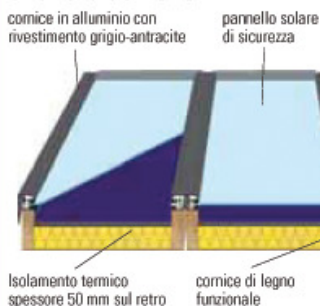
I pannelli solari BioEnergieTeam rappresentano la soluzione ideale per il montaggio integrato nel tetto.

I pannelli solari BioEnergieTeam delle dimensioni standard di 2,25 m² (GKEC) oppure di 4,5 m² (GKEC doho) possono essere ampliati a piacere.

Realizzazione senza compromessi nell'aspetto

La realizzazione con la cornice di legno nella forma modulare è perfettamente adatta alla produzione di pannelli solari. Il legno richiede un'energia minore e si adatta perfettamente a qualsiasi condizione meteorologica. Il sistema di copertura in alluminio, senza viti in vista, assicura un'adeguata tenuta ed un aspetto esteriore piacevole. Il sistema da fuori può essere aperto senza problemi, poi può essere ripristinata nuovamente la tenuta (senza silicone). Il termoassorbente di rame provvisto di una protezione superficiale selettiva si cura dell'utilizzo più efficace possibile dell'energia solare. Il vetro solare antiriflesso e a prova di grandine si distingue per la sua grande capacità di lasciar passare i raggi del sole.

Pannello solare integrato nella struttura del tetto



Montaggio semplice veloce

L'incastonatura di lamiera realizzata in lamiera di alluminio grigio-antracite, tagliata con il laser e pronta per il montaggio può essere installata senza problemi in un tetto di tegole o di eternit, offre una bella visione ottica, ed assicura il 100% di impermeabilità.

Vantaggi:

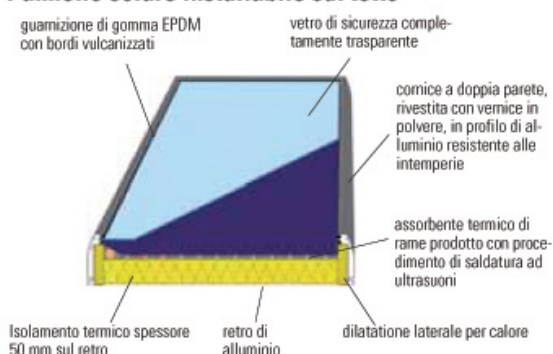
- ✓ **Installazione veloce e semplice**
- ✓ **Niente silicone, non ci sono viti visibili = durata nel tempo**
- ✓ **Da un punto di vista ottico è perfettamente integrato nella struttura del tetto**

Forma dall'aspetto innovativo

I pannelli solari BioEnergieTeam installabili sul tetto sono convincenti non solo per il loro aspetto visivamente desiderabile, ma anche per la loro funzionalità di alto livello.

La robusta cornice di alluminio provvista di un rivestimento grigio-antracite offre una vista bella non solo otticamente, ma assicura anche stabilità ed isolamento.

Pannello solare installabile sul tetto



Csatlakoztatásra kész modulok

I pannelli solari BioEnergieTeam installabili sulla struttura del tetto possono essere consegnati nella versione necessaria per il montaggio verticale o per il montaggio orizzontale, sotto forma di moduli da 2,253 m², sono adatti sia al montaggio sul tetto che anche all'installazione libera. I supporti necessari per il montaggio dei pannelli solari BioEnergieTeam installabili sul tetto possono essere ordinati indicando gli angoli di regolazione desiderati. Nel set sono compresi anche gli elementi di fissaggio adatti per il montaggio su tetti di tegole, di lamiera, di eternit oppure piani.

Vantaggi:

- ✓ **Installazione veloce e semplice**
- ✓ **Può essere installato anche in proprio.**
- ✓ **A richiesta può essere montato anche su un supporto**

B E T



Sistemi-Acqua fresca

Riscaldamento a biomassa

► Energia Solare

BET Collettori solari BET

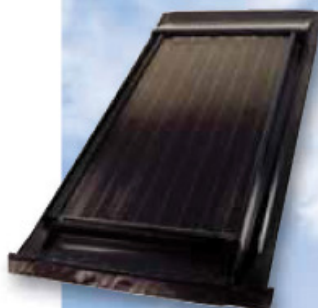
Il sistema in sintesi:

L'impianto BioEnergieTeam di sfruttamento dell'energia solare ogni anno può fornire acqua calda per almeno 240 giorni all'anno, anche nei giorni meno soleggiati, e tutto ciò partendo da una superficie di pannelli solari di ca. 1,3 m²/persona. L'impianto di sfruttamento dell'energia solare anche nei mesi invernali sgrava il riscaldamento, pre-riscaldando l'acqua necessaria in casa. Invece nei mesi estivi il sistema BioEnergieTeam di sfruttamento dell'energia solare soddisfa completamente la richiesta di energia necessaria per la produzione di acqua calda.



Pannello solare installabile sul tetto

Dati tecnici:	GKAN/ BioEnergieTeam-A1	
Superficie del pannello solare:	2,247 m ²	
Superficie termoassorbente:	2,017 m ²	
Lunghezza:	2100 mm	
Larghezza:	1070 mm	
Altezza:	105 mm	
Peso:	48 kg	
Volume del termoassorbente (mezzo portatore di calore):	1,95 l	
Vetro solare di sicurezza:	4 mm	
Cornice che racchiude il pannello solare:	alluminio, doppia parete, rivestimento con vernice in polvere	
Pressione di esercizio (max.):	10 bar	



Pannello solare integrabile nella struttura del tetto

Dati tecnici:	GKEC	GKEC doho
Superficie del pannello solare:	2,247 m ²	4,494 m ²
Superficie termoassorbente:	2,024 m ²	4,048 m ²
Lunghezza:	2265 mm	4350 mm
Larghezza:	1050 mm	1050 mm
Altezza:	125 mm	125 mm
Peso:	52 kg	98 kg
Volume del termoassorbente (mezzo portatore di calore):	1,95 l	3,90 l
Vetro solare di sicurezza:	3,2 mm	3,2 mm
Cornice che racchiude il pannello solare:	struttura con cornice in legno	
Grado di efficienza:	80,7%	80,7%
Temperatura fuori servizio:	200°C	200°C
Pressione di esercizio (max.):	10 bar	10 bar
Tronconi di collegamento:	¾ filetto esterno	¾ filetto esterno
Posizionamento con grú:	no	si

Per ulteriori informazioni può rivolgersi al commerciante specializzato BioEnergieTeam a Lei più vicino, oppure può rivolgersi al tecnico del riscaldamento locale. Ci riserviamo il diritto di applicare cambiamenti tecnici e il diritto all'errore.



vertreten durch:

Zentrale

Pettenkofersstraße 14
83052 Bruckmühl/Heufeld
Tel.: +49-(0)8061-49599-0
Fax: +49-(0)8061-49599-99

bioenergieteam.eu

Sistemi-Acqua fresca

Riscaldamento a biomassa

► Energia Solare